

# DEELMOBILITEIT IN BOUWPROJECTEN

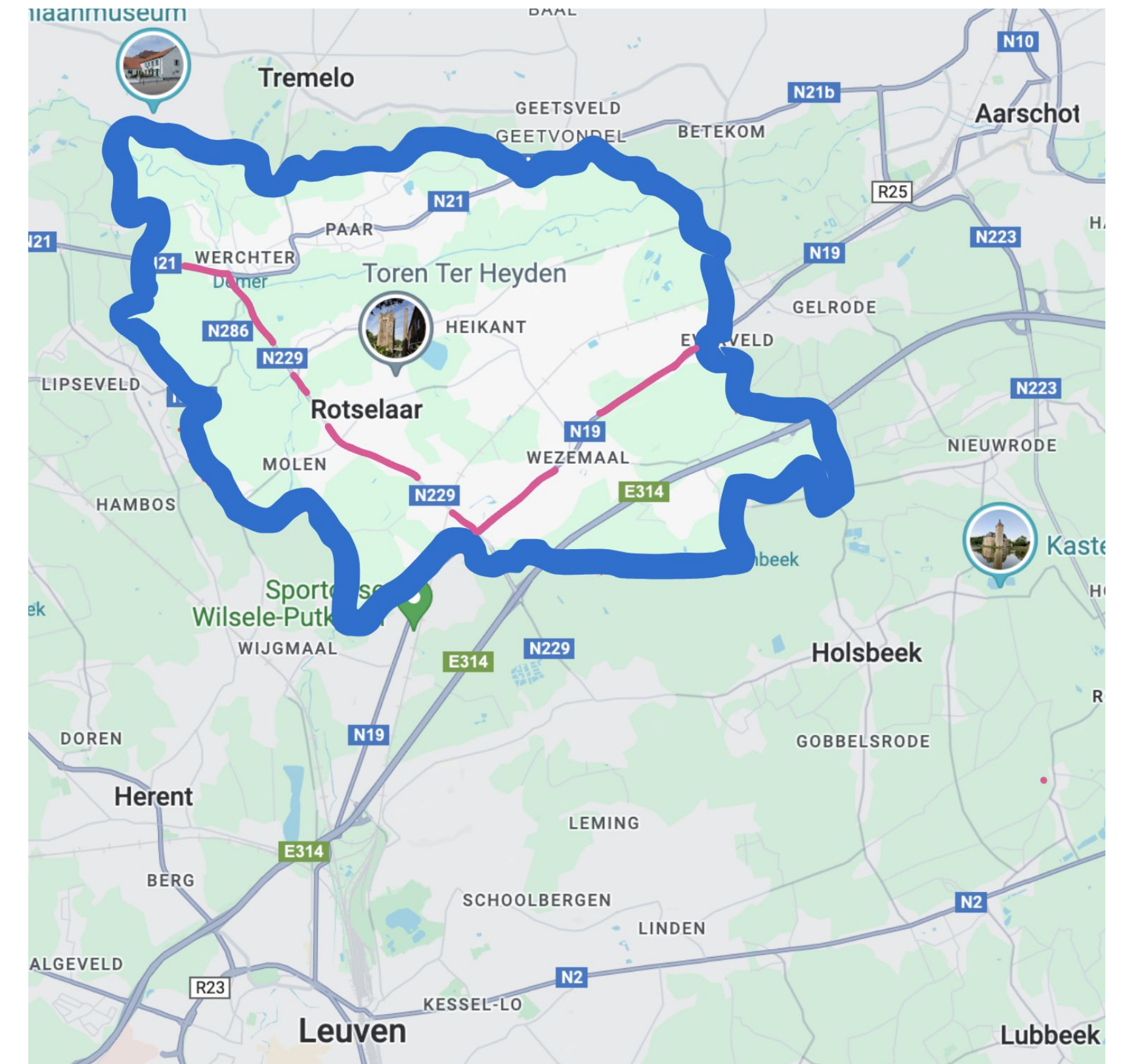
Wonen in meervoud



achtergrond

# SITUERING ROTSELAAR

- Aarschot-Leuven
- 17 000 inwoners
- E314
- gewestwegen



achtergrond

# BEVOLKINGSGROEI

- meer volwassenen met auto's
- ook in buurgemeenten



achtergrond

# OPENBAAR VERVOER

- Station NMBS
- buslijnen

RTSLR  
ROTSELAAR



achtergrond

# AUTOBEZIT

- Bovengemiddeld
- Dorpsharten: % lager
- Verder van OV = meer wagens



visie

# KERNVEDICHTING-WOONZONERINGSPLAN

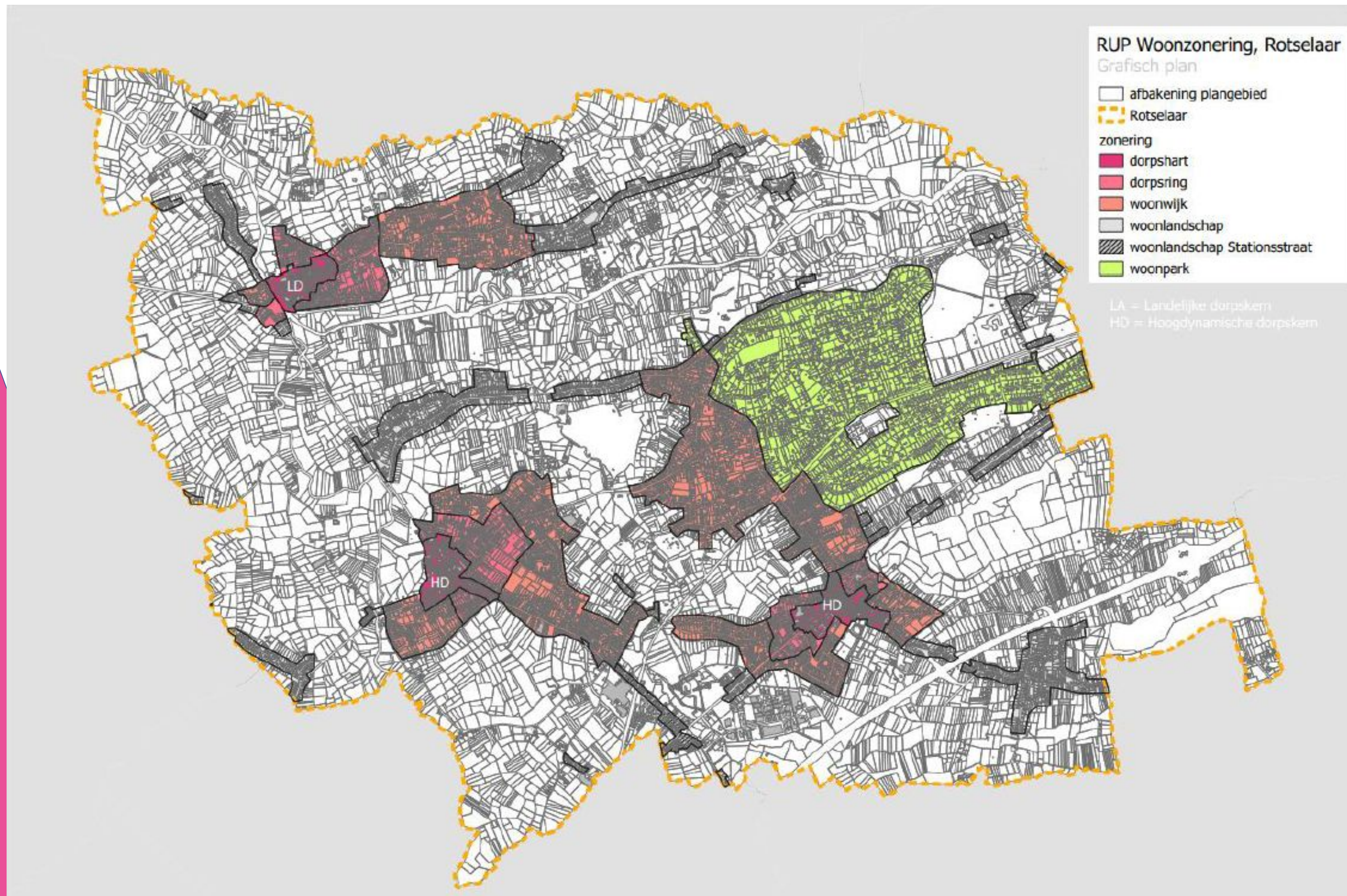
- Inzet op kernverdichting
- Ontwikkeling woonzoningplan: langetermijnvisie

visie

# KERNVEDICHTING- WOONZONERINGSPLAN

- 3 kernen
- Dorpshart (meergezinswoningen) LD –HD
- Andere zones:
  - Dorpsring
  - Woonwijk
  - Woonlandschap
  - Woonlandschap Stationsstraat
  - Woonpark







visie

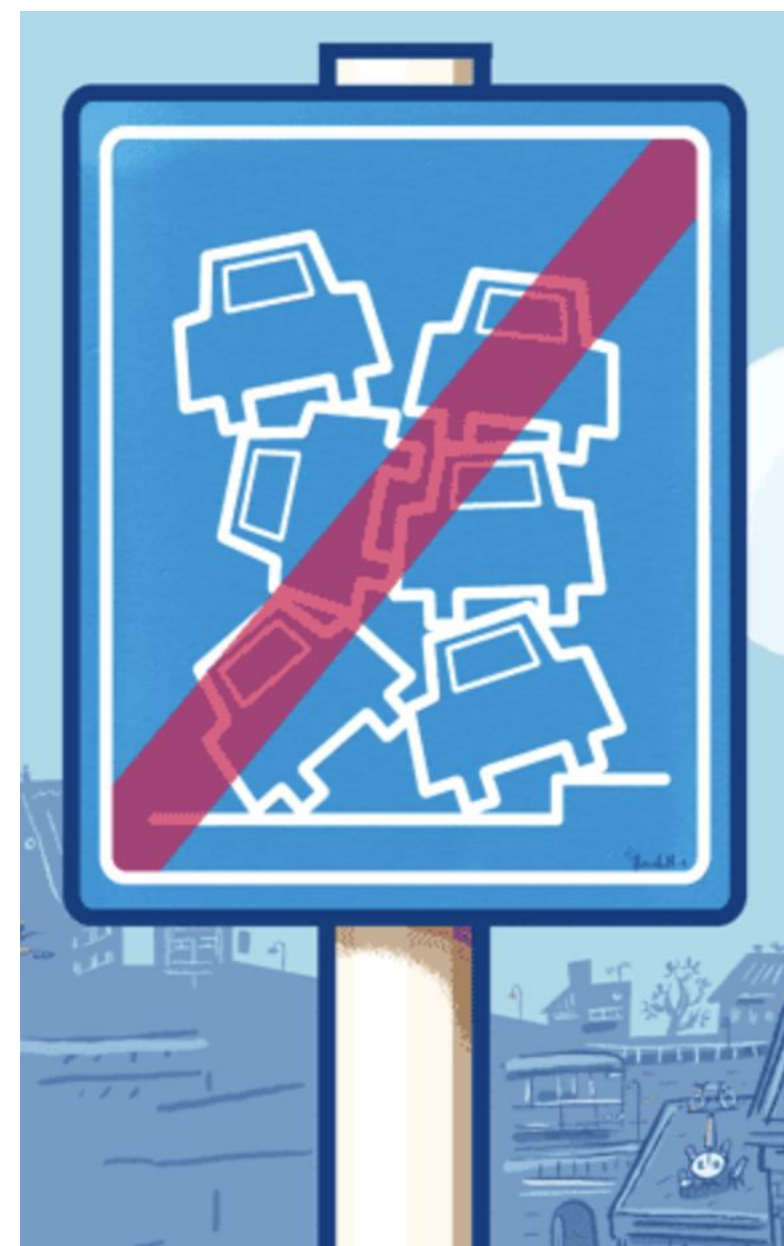
# PARKEREN OP OPENBAAR DOMEIN

Effect van kernverdichting:

- Parkeerdruk
- Parkeergedrag appartementbewoners
- Oude appartementen
- Oude woningen zonder garage
- Foutparkeren
- Toeëigenen van ruimte voor eigen huis

> ontevreden burgers

> parkeerbeleidsplan dringt zich op





## wonen in meervoud

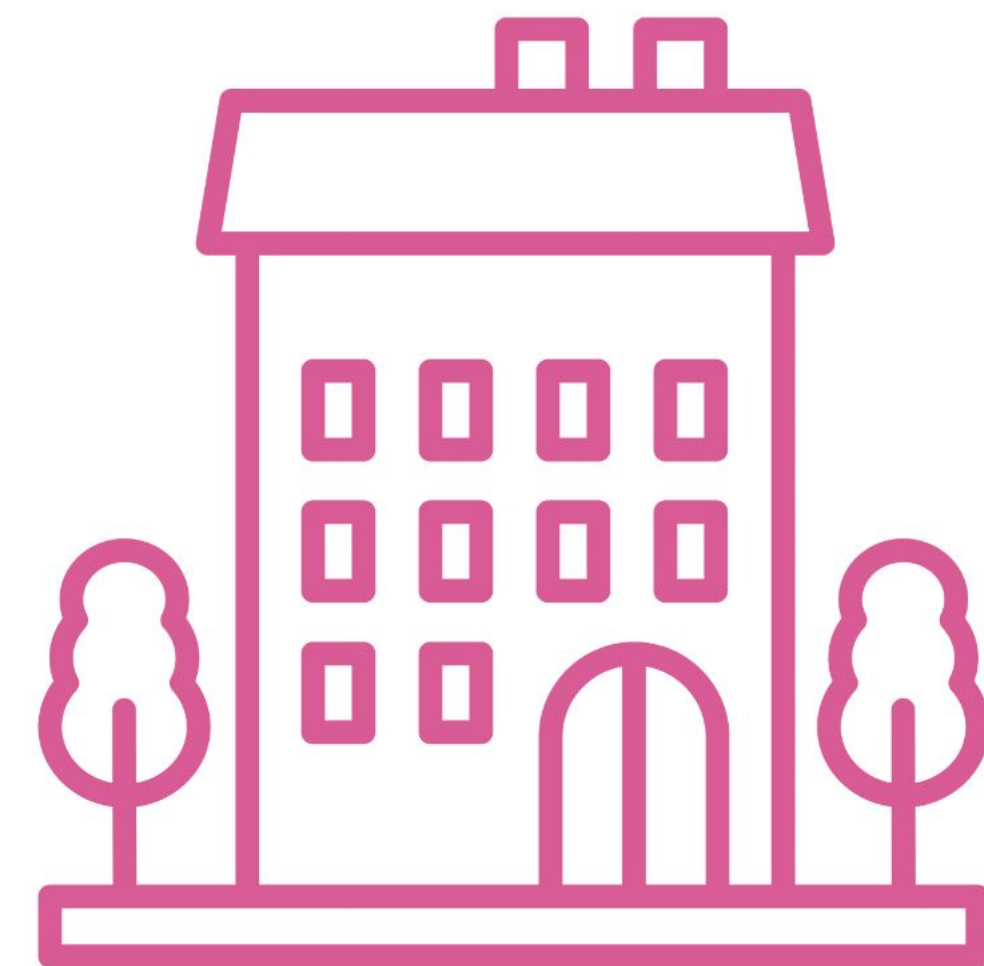
# PRINCIPES

Max 3 hoog

Hoogdynamisch (max 50/ha)  
Laagsdynamisch (max 35/ha)

Parkeercoëfficiënt:

- tot 6 wooneenheden: 1,5
- meer dan 6: minstens 2 – incl. 0,3





## Stedenbouwkundige verordening wonen in meervoud

# PARKEERNORM

### Fietsparkeernorm

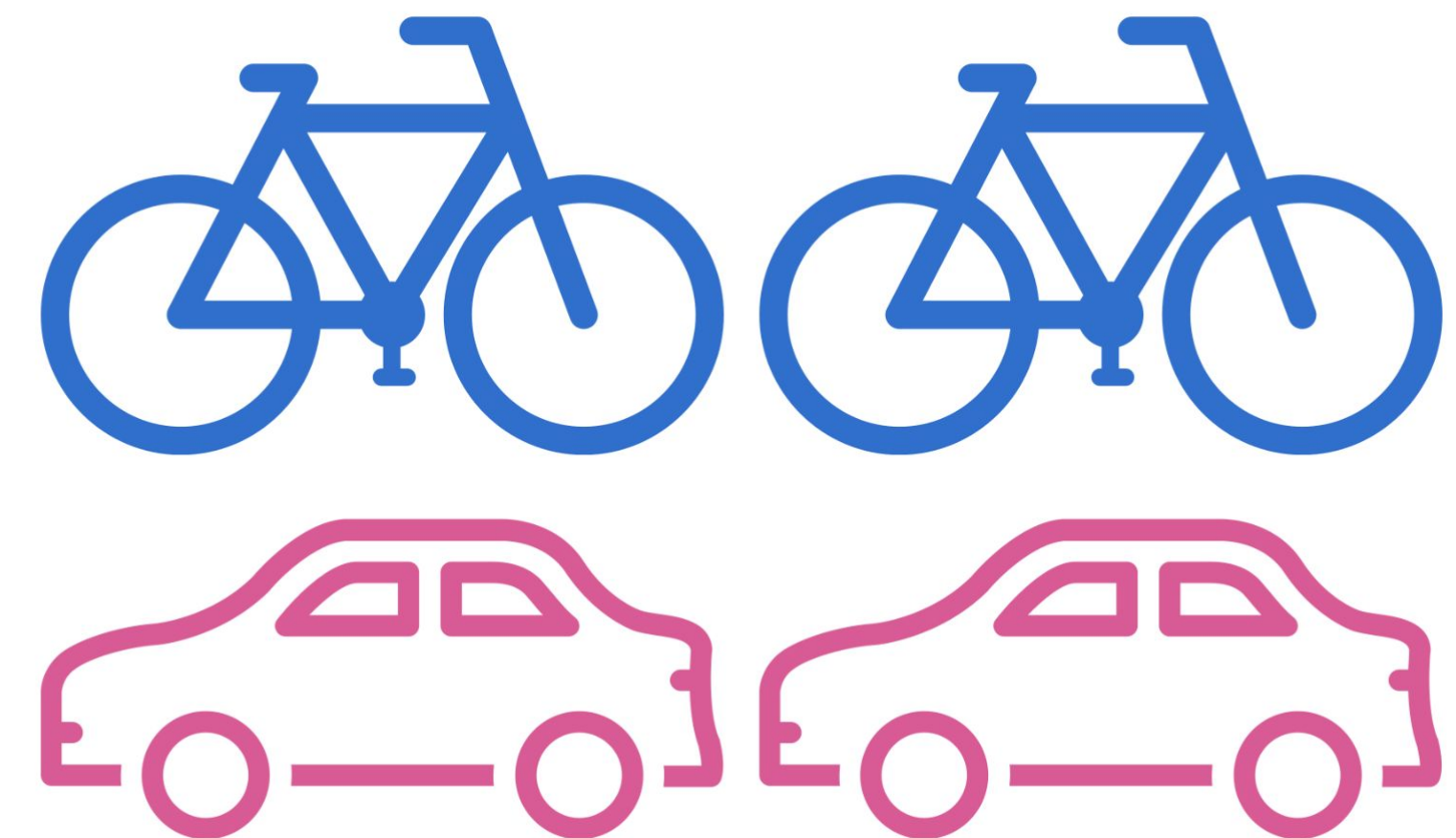
- 2 per appartement
- 1 fiets per extra hoofdkussen

### Autoparkeernorm

- minstens 1,5 of 2 / appartement

Visie

Afwijking





Stedenbouwkundige verordening wonen in meervoud

# GEDEELDE MOBILITEIT

als mogelijkheid tot afwijking van de parkeernorm

Fiets



Deelwagens

- 1/5
- Max 3
- Projectontwikkelaar: 8 jaar
- Daarna VME
- Eigen terrein



Omgevingsvergunning



wonen in meervoud

## VOORDEEL - NADEEL

- + (relatief) snelle uitrol
- + LEKP
- + Automatische sensibilisering (relatief)
- Locatie
- Verwachtingen
- Basisakte
- Fietsdeelmobiliteit: moeilijk



GEMEENTELIJKE  
STEDENBOUWKUNDIGE  
VERORDENING

# woon coop



## Gedeelde mobiliteit en wonen

inspiratiedag duurzame mobiliteit 2024

Gerbrand Nootens

22 april 2024



# \_WOONCOÖPERATIE

## Definitie

een autonome organisatie van personen  
die zich vrijwillig **verenigen** om hun **woonbehoefte**  
te behartigen,  
door middel van een onderneming  
waarvan ze **samen eigenaar** zijn  
en die ze **democratisch** controleren.





# Samen

woon  
coop



We zijn heel individualistisch opgegroeid. Samenwonen via cohousing zorgt ervoor dat mijn kinderen met een meer samenwerkende attitude opgroeien

Yolan Gielen  
Coöperant bewoner





# Daarom

## Een wooncoöperatie

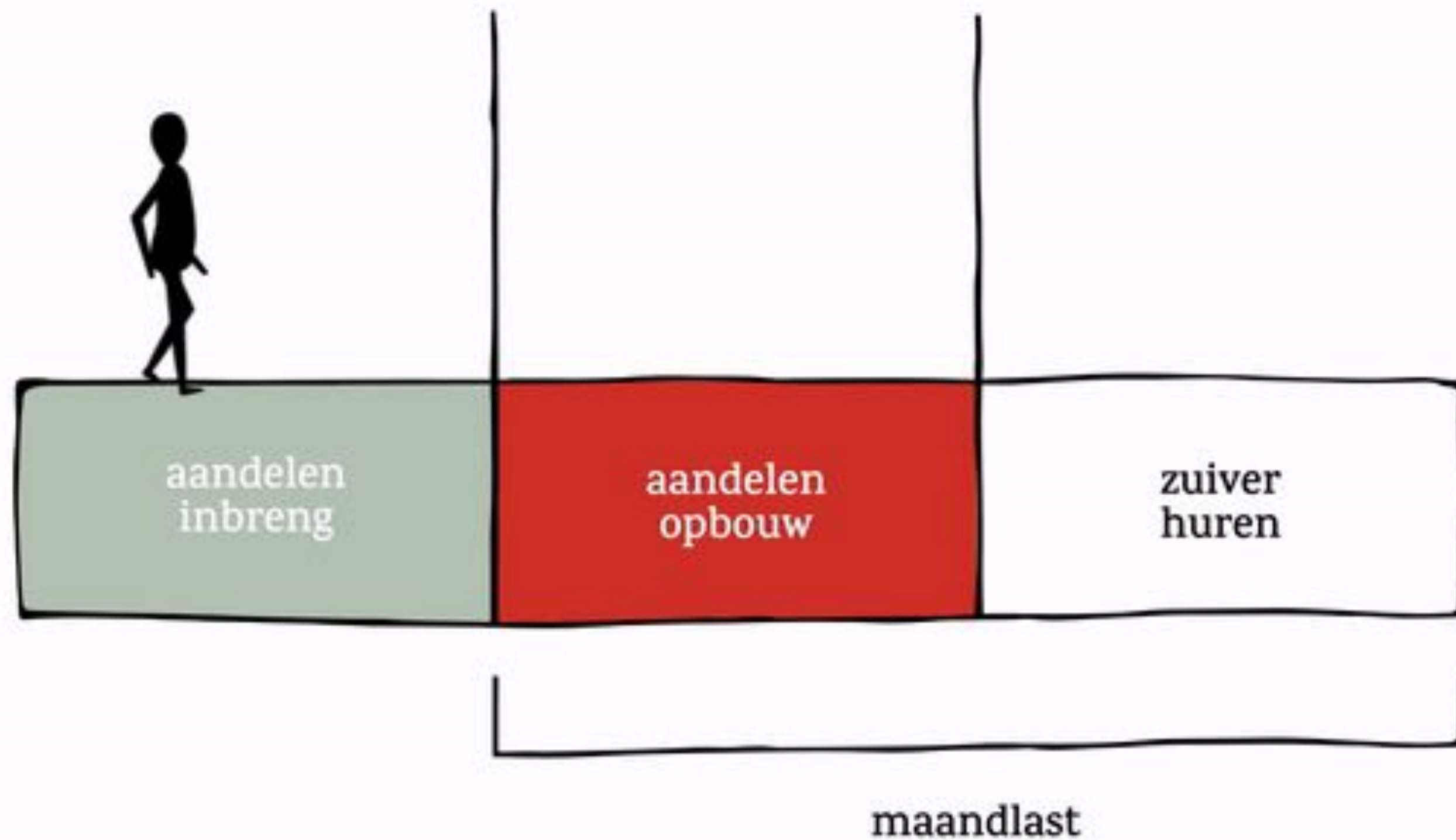
- De stad in handen van de burgers
- Meer verbonden stad
- Schaalvoordeel
- Eerlijk financieel model
- Langetermijn eigenaar en aanpak





# Een eerlijk model

op individueel niveau





# Duurzaam

We hielden wooncoop al even in de gaten. Vooral het samen-wonen en de filosofie van wooncoop die wonen als een basisrecht ziet, spreekt ons aan. Het Bellefleur-project kwam voor ons met perfecte timing.



# DNA van wooncoop

## toegepast op mobiliteit

1. fietsen en stappen
2. OV in de buurt
3. gedeelde mobiliteit
4. bij de start : mobiscore
5. bij het ontwerp : parkeren voor deelwagens en maximaal fietsparkeren
6. bij de bewoning : bewoners geven het vorm

—woon  
coop—





# Patershof Sint-Niklaas

kader van de stad

—woon  
coop—

- parkeerdruk in de buurt
- ondergrondse parking of niet ?
- engagement wooncoop
- engagement bewoners
- samenwerking met sociale huisvesting
- geen straatparkeren
- enkel parkeerplaatsen voor deelwagens





# Patershof Sint-Niklaas

ontwerpfase

—woon  
coop—

**20 woningen**

**ruime fietsenstallingen** voor 51 fietsen en 7 bakfietsen

**4 parkeerplaatsen** voor deelwagens

- autoluw project ovv de Stad
- geen bewonerskaarten is 'part of the deal'





# Patershof Sint-Niklaas

bewoners aan zet

woon  
coop

## gedeelde mobiliteit als comon

bewoners en de buurt aan zet

participatie is essentieel

open naar de buurt

open voor vernieuwing

*samendoen* opent de blik en zorgt voor sociale banden

<> inkopen van diensten



**JE AUTO DELEN  
MET JE BUREN**

**opgestart in  
Sint-Niklaas!**

Deel met ons mee op  
[www.degage.be](http://www.degage.be)

 **Dégage!**

V.U.: Dégage! vzw, Kerkstraat 108, 9050 Gent



# Leuven

Stek Future

—woon  
coop—

8 woningen

ruime fietsenstallingen

2 parkeerplaatsen voor deelwagens





# Genk

Huize meer dan ik

—woon  
coop—

- ruime fietsenstallingen
- engagementsverklaring bewoners bij aanvraag vergunning
- 3 parkeerplaatsen deelwagens





# Gent

deelwoningen

—woon  
coop—

- geen parkeerplaatsen voor auto
- deelwagens in de wijk of in project oiv
- de bewoners







Gerbrand Nootens

[gerbrand@wooncoop.be](mailto:gerbrand@wooncoop.be)

0484 11 27 30

Nog vragen?





# Inspiratiedag Duurzame Mobiliteit

## Deelmobiliteit project 4 Fonteinen

22-04-2024



Welcome  
to the  
neighbourhood.





# Deelmobiliteit project 4 Fonteinen

## Presentatie

- > Project 4 Fonteinen:

- > Toelichting site

- > Initiatieven deelmobiliteit

- > Trial and error

- > Lessons learned



# Project 4 Fonteinen: Toelichting site

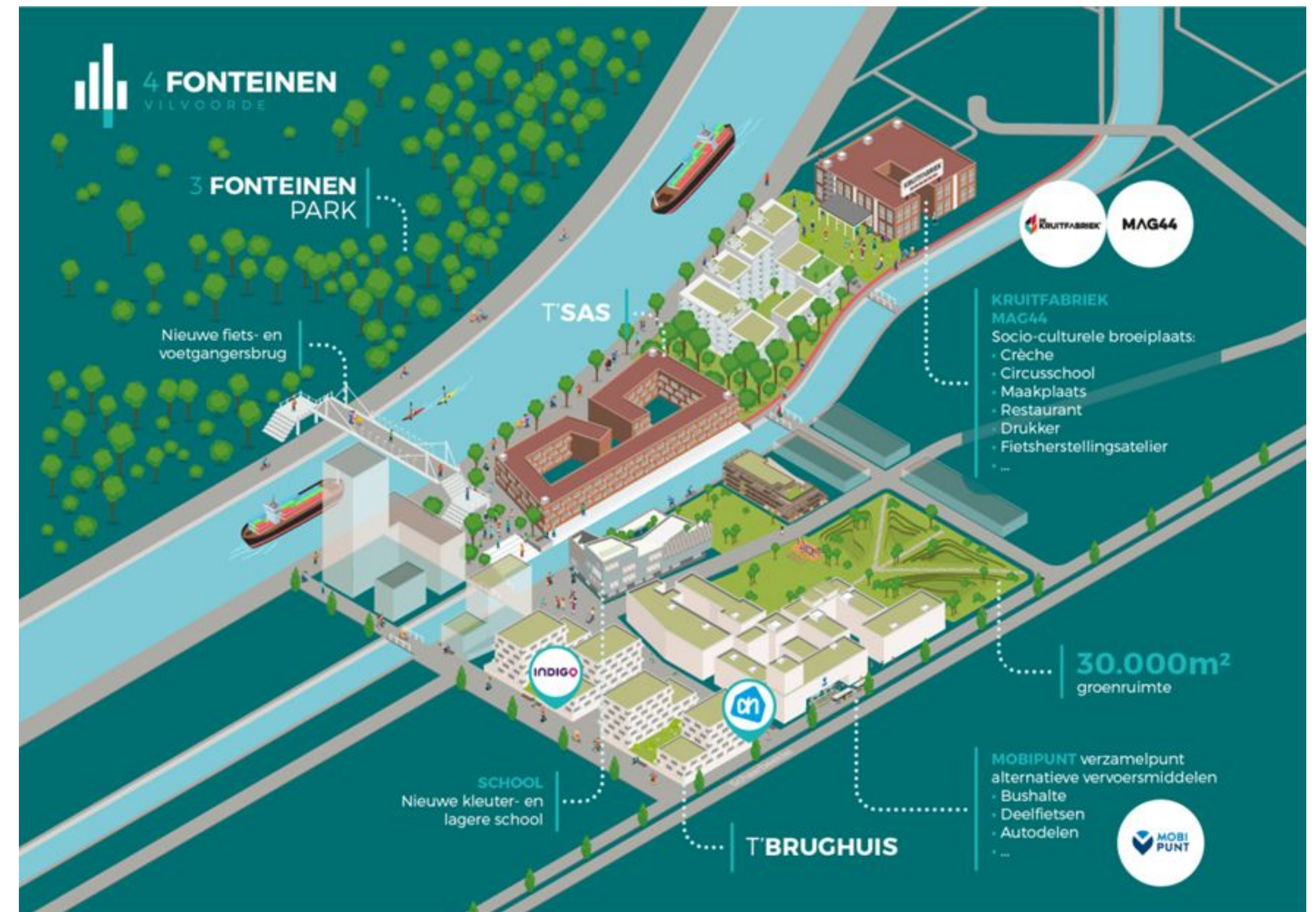
- > Gebied in volle transformatie ten zuiden van Vilvoorde
- > Tot voor enkele jaren:
  - > De grijze semi- industriële periferie op de grens tussen Brussel en Vilvoorde
- > Gebied van 13Ha gelegen:
  - > Tussen kanaal Brussel-Schelde en de Schaarbeeklei
  - > Tussen het Kanaalpark en de Viaduct
  - > Langs de Zenne





# Project 4 Fonteinen: Toelichting site

- > PPS- project (Private-Publieke Samenwerking)
  - > Matexi – Stad Vilvoorde
- > Projectgebied was belast met vervuiling
- > Site is verdeeld in verschillende bouwvelden
- > Tussen de bouwvelden liggen publieke ruimten
- > Opzet om 1.200 woonentiteiten te creëren
- > Voorzien van buurtondersteunende functies





# Project 4 Fonteinen: Toelichting site

## Ambities

- > Vormen van een goed geïntegreerd stadsdeel
- > Coherente integratie met de omgeving
- > Integreren van een ruim aanbod en functies
  - > Creëren van een gezonde mix van wonen en werken.
  - > Maximale aanpasbaarheid
  - > Oog voor een duurzame en circulaire stad
- > Onderliggende ecosystemen ondersteunen en versterken
  - > Gebruik van water tussen kanaal en Zenne
- > Energiepositieve buurt
- > Kindvriendelijk
- > **Autovrije Buurt**
- > **Duurzame mobiliteit**





# Project 4 Fonteinen: Toelichting site

## Autovrije buurt

### > Ontworpen volgens STOP principe

- > staat voor de rangorde van vervoermiddelen , die vertrekt vanuit:
  - > Stappers (voetgangers)
  - > Trappers (fietsers)
  - > Openbaar (en collectief, maar ook gedeeld)
- > eindigt bij de minst wenselijke mobiliteitsvorm:
  - > Privé gemotoriseerd vervoer





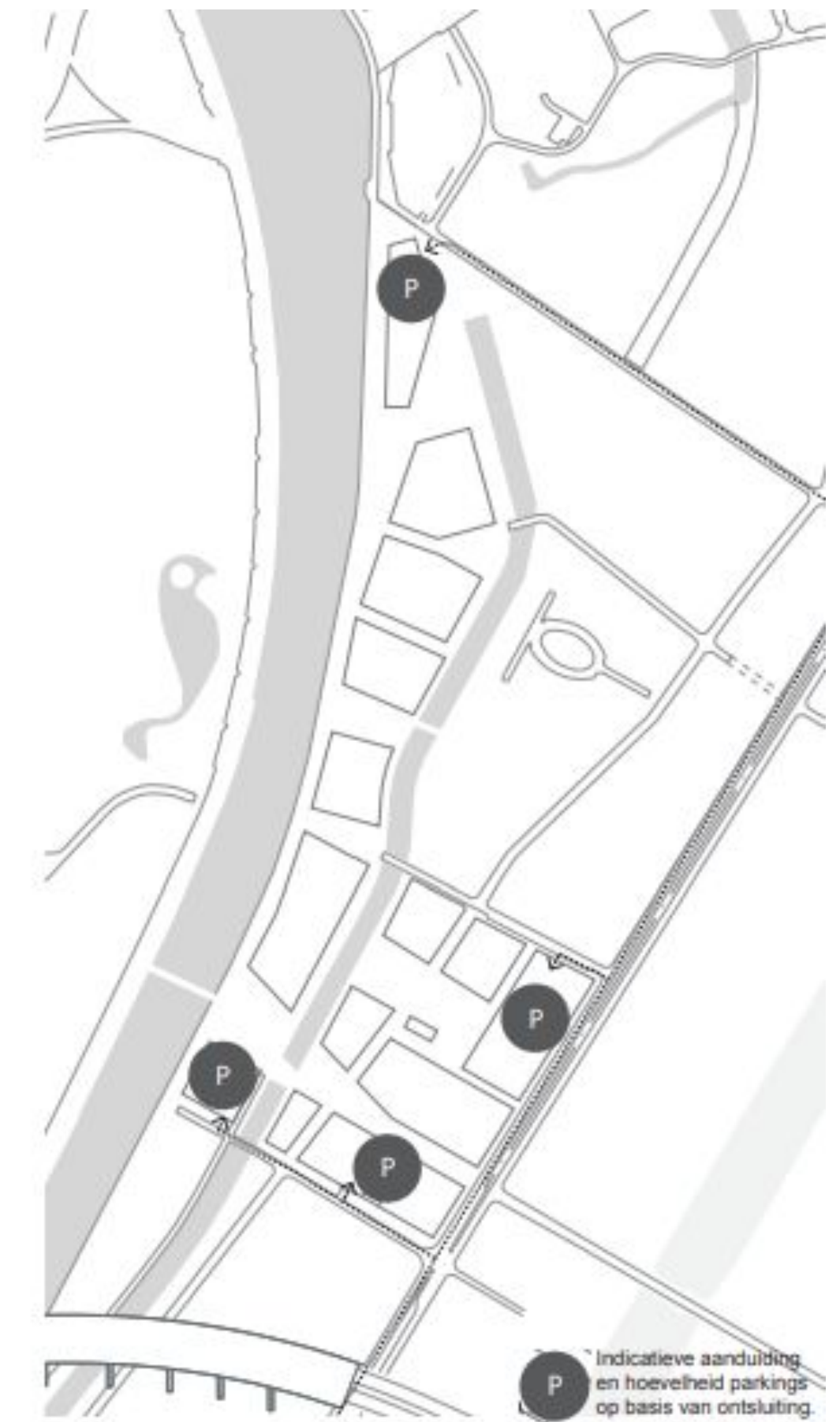
# Project 4 Fonteinen: Toelichting site

## Autovrije buurt

- > Parkeren aan de randen van het projectgebied
- > Parkeerratio:
  - > 0,6 per woning bewoners
  - > 0,2 per woning bezoekers
- > Alle verplaatsingen in het projectgebied
  - > Te voet
  - > Per fiets



parkeren bewoners en werknemers



parkeren bezoekers



# Initiatieven deelmobiliteit

## Waarom deelmobiliteit

- > Delen van Mobiliteitsmodi is goed voor:
  - > De sociale cohesie binnen de wijk
  - > Duurzame mobiliteit
  - > Minder autobezit in de stad
  - > Verminderen parkeerdruk
  - > Reductie van CO2







# Initiatieven deelmobiliteit

## Bouwstenen deelmobiliteit

### > **Locatie**

- > Waar zal de deelmobiliteit ter beschikking worden gesteld?
  - > Privédomein?
  - > Openbaar domein?

### > **Initiatiefnemer**

- > Welke kosten zullen er gedragen worden door de initiatiefnemer en voor hoelang?
- > Zal de initiatiefnemer betrokken blijven na de opstartperiode?

### > **Beheerder**

- > Wie neemt het beheer voor haar / zijn rekening?
- > Garanties naar de toekomst



# Initiatieven deelmobiliteit

Welke acties werden ondernomen?

- > Mobipunt
- > Deelfietsen
- > Deelwagens
- > Karren – Trolleys
  - > Ondersteuning bij winkelen
- > Zorg ondersteunende faciliteiten
  - > Van rolstoel tot Scootmobiel





# Mobipunt

- > Plaats waar verschillende vormen van mobiliteit en deelmobiliteit elkaar ontmoeten.
  - > Openbaar verkeer
    - > (Water)bus
  - > Deelwagens
  - > Deelfietsen
  - > Aan de rand van de site
    - > Tegen de autoparkings





# Deelfietsen

- > Deelfietsen: "Mobit"
  - > Bij gebrek aan belangstelling zijn de fietsen verwijderd.





## Deelwagens

- > Deelwagens: "Zen Car"
  - > Volledig elektrische deelwagen
  - > Locatie 4F: Op een bouwveld van Matexi
- > Zennekar is failliet gegaan 16-12-2020.
  - > Te weinig kritische massa op de 4F site.
  - > Corona crisis
  - > ...
- > Nieuwe samenwerking met Cambio in voorbereiding





# Lessons Learned

- > Duidelijk financieel kader over een langere periode.
  - > Financiële ondersteuning.
- > Stalling in vaste gemeenschappelijke ruimte
  - > Privaat
  - > Publiek
- > Voldoende kritische massa.
- > Maak van de bestaande omgeving uw ambassadeur
- > Flexibele oplossing
  - > Aanpasbaar in tijd en ruimte
- > Groepeer verschillende vormen van mobiliteit







# Hartelijk bedankt!



Welcome  
to the  
neighbourhood.