

Mechelen op de fiets naar de toekomst!

Visie Fietsersbond Mechelen

Jorre Vannieuwenhuyze
jorre.vannieuwenhuyze@gmail.com

Fietsersbond 



Beleving is het doel.
Mobiliteit is een middel.

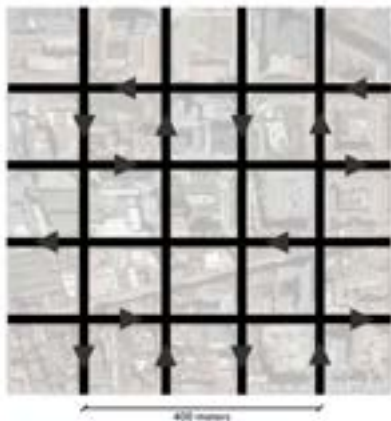


Waarom spenderen we zoveel plaats aan mobiliteit?



Barcelona: 24% van de verplaatsing gebeurde per auto, 70% van de plaats werd gebruikt voor auto's.

CURRENT SITUATION



SUPERBLOCK



Barcelona:
autowegen ruimden baan voor beleving.



Mechelen heeft al mooie voorbeelden waar mobiliteit plaats ruimt voor beleving voor **bewoners**.



Mechelen heeft al mooie voorbeelden waar mobiliteit plaats ruimt voor beleving voor bezoekers.



Mechelen heeft al mooie voorbeelden waar mobiliteit plaats ruimt voor beleving voor werknemers.



Mechelen heeft al mooie voorbeelden waar mobiliteit plaats ruimt voor beleving voor kinderen.



- 1 Ruimtelijke ordening
- 2 Rol van de auto
- 3 Rol van Openbaar Vervoer
- 4 Rol van de fiets

1 Ruimtelijke ordening

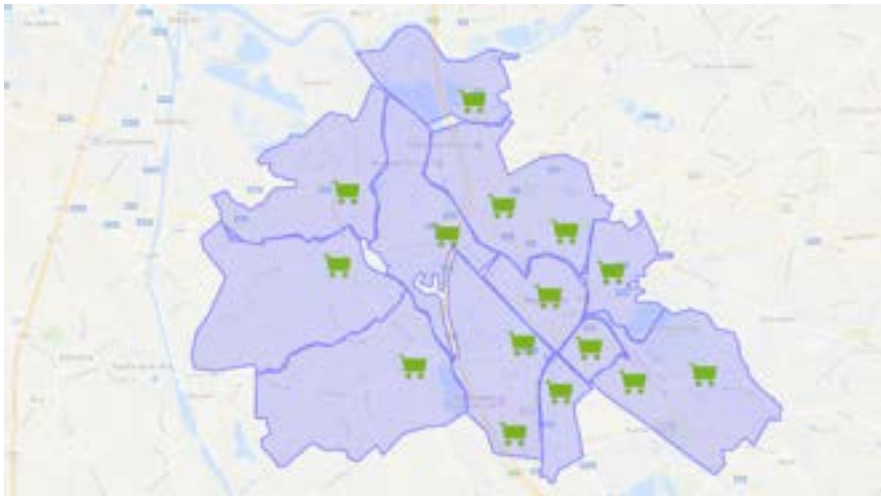
Rol van de auto

Rol van Openbaar Vervoer

Rol van de fiets

Nabijheid is de beste mobiliteit!

Verspreid de woon-, winkel-, werkfuncties over de stad.



Nabijheid is de beste mobiliteit!
Maak de woon-, winkel-, werkfuncties aangename plaatsen.



Nabijheid is de beste mobiliteit!

Centraliseer unieke functies zoals musea, zwembaden,....



De auto, perfect voor lange afstanden.

De fiets, perfect voor middellange afstanden.



Ruimtelijke ordening

2 Rol van de auto

Rol van Openbaar Vervoer

Rol van de fiets

Nederland:
autowegen comfortabel voor lange afstanden.



**Mechelen definieert haar wegen
in functie van gewenste autostromen.**



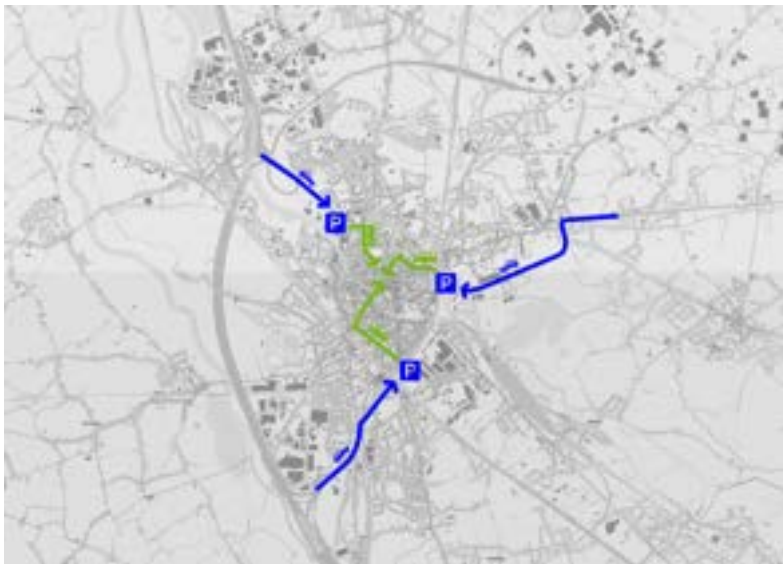
Mechelen concentreert doorgaand autoverkeer op de Mechelse ring.



Mechelen concentreert doorgaand autoverkeer
op de Mechelse ring.



Mechelen laat bezoekers per auto parkeren aan de rand.



Mechelen laat bewoners
geconcentreerd parkeren in de woonwijken.



Ruimtelijke ordening

Rol van de auto

3 Rol van Openbaar Vervoer

Rol van de fiets

Utrecht:
Comfortabele busbanen dwars door de stad.



Mechelen en Vlaanderen worstelen met vlotte busbanen.



Mechelen bouwt transport hubs uit.



Ruimtelijke ordening

Rol van de auto

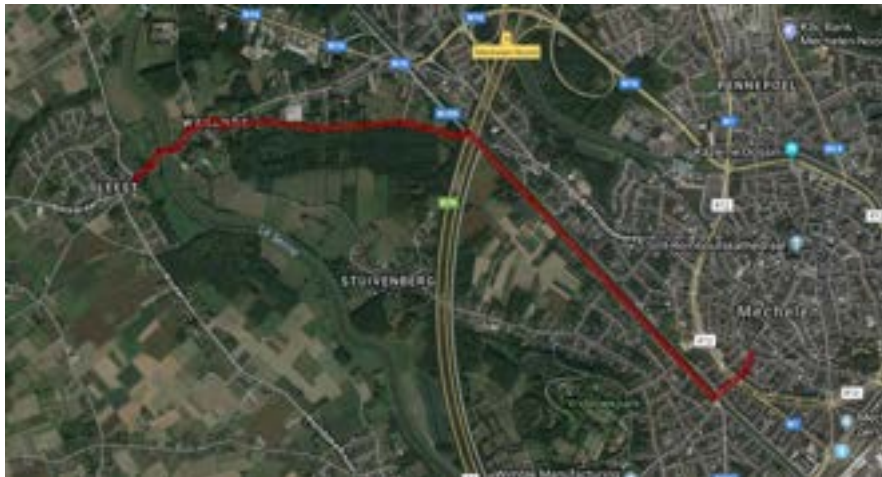
Rol van Openbaar Vervoer

4 Rol van de fiets

**Mechelen definieert haar wegen
in functie van gewenste fietsstromen.**



Mechelen definieert haar wegen
in functie van gewenste fietsstromen.



**Mechelen definieert haar wegen
in functie van gewenste fietsstromen.**



**Mechelen legt fietsbanen aan
met hetzelfde comfort als autobanen.**



**Mechelen legt fietsbanen aan
met hetzelfde comfort als autobanen.**



**Mechelen investeert
in wegwijzers voor fietsers.**



Mechelen investeert in fietsparkings voor bewoners, bezoekers, pendelaars, werknemers,...



Mechelen investeert in fietsparkings voor bewoners, bezoekers, pendelaars, werknemers,...



Mechelen moedigt scholieren aan om op duurzame wijze naar school te komen.



- 1 Ruimtelijke ordening
- 2 Rol van de auto
- 3 Rol van Openbaar Vervoer
- 4 Rol van de fiets

Mechelen denkt na op macro- en micro-schaal.



Mechelen denkt na over de zichtbaarheid van verplaatsing en beleving.



Mechelen legt zone 30 duidelijk aan



Mechelen legt fietsstraten duidelijk aan



Mechelen legt fietsstraten duidelijk aan



Mechelen legt fietspaden duidelijk aan



Mechelen legt wandelstraten duidelijk aan,



Mechelen legt woonstraten duidelijk aan,



Veilige en comfortabele infrastructuur is een conditio sine quo non voor fietspromotie



Mechelen op de fiets naar de toekomst!

Visie Fietsersbond Mechelen

Jorre Vannieuwenhuyze
jorre.vannieuwenhuyze@gmail.com

Fietsersbond 