

# Beleidsplan Ruimte & Mobiliteit

Studiedag Ruimte & Mobiliteit

16 november 2023

Netwerk Duurzame Mobiliteit

The logo for VGP (Vereniging Groen Plan) is displayed in a bold, orange, sans-serif font. The letters are thick and blocky, with the 'V' and 'G' being particularly prominent.

# Vlaamse Vereniging voor Ruimte en Planning

## Introductie

- Vlaamse Vereniging voor Ruimte en Planning (VRP vzw)
- Opgericht in 1997
- 850 leden - 150 abonnees
- Draagvlak voor **kwaliteit en duurzaamheid** in **ruimtelijke planning** en **stedenbouw**
- Lerend netwerk planners en stedenbouwers



# Vlaamse Vereniging voor Ruimte en Planning

## Missie

De VRP is een lerend netwerk van professionele ruimtelijk planners en ontwerpers en experts uit aanverwante domeinen. De VRP ondersteunt dit lerend netwerk door kennis over ruimtelijke ontwikkeling op te bouwen en te verspreiden, ervaringen uit te wisselen en inspirerende praktijken bekend te maken.

De VRP is een denkplatform waar ruimtelijk experts in dialoog gaan met diverse ruimtegebruikers om samen te werken aan een duurzame, toekomstbestendige en inclusieve ruimtelijke ontwikkeling in Vlaanderen.



# Vlaamse Vereniging voor Ruimte en Planning

## Introductie

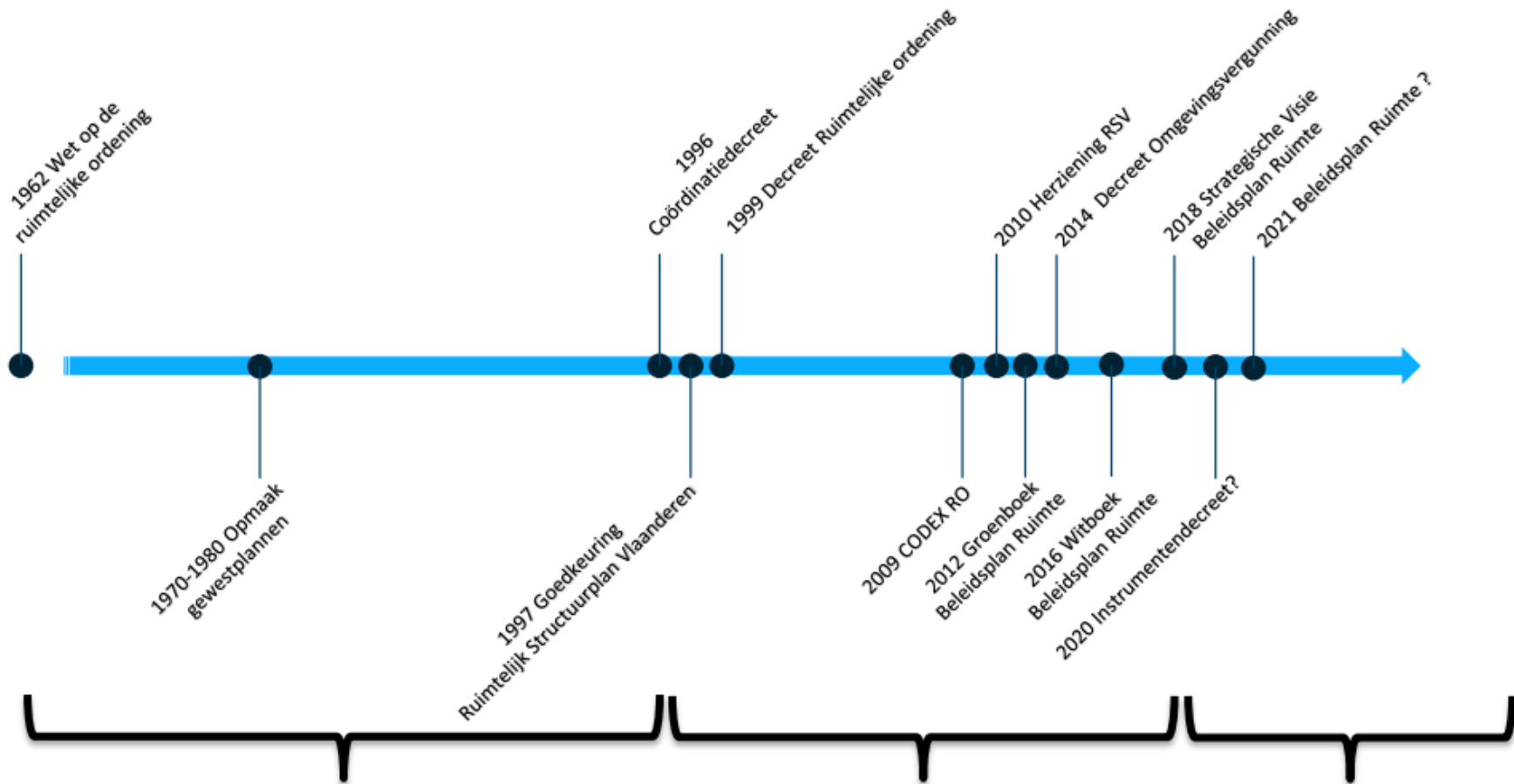
- Inspiratie, ideeën en netwerk
- Magazine Ruimte
- VRP Labs
- Beleidsinput

[www.vrp.be](http://www.vrp.be)



**VRP**

# Geschiedenis ruimtelijke ordening



EPISODE 1: GEWESTPLANNING

EPISODE 2: STRUCTUURPLANNING

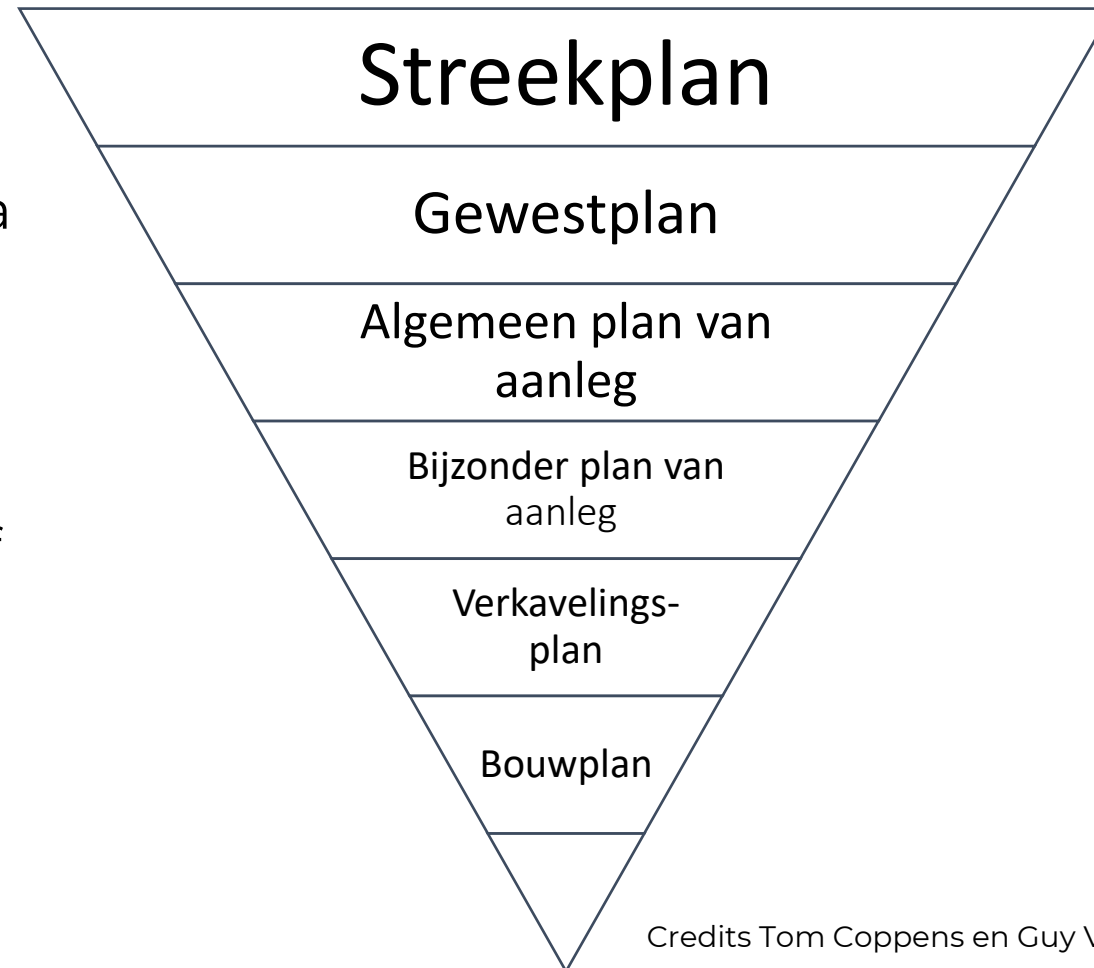
EPISODE 3: BELEIDSPLANNING



# Episode 1: Gewestplanning

## Opzet

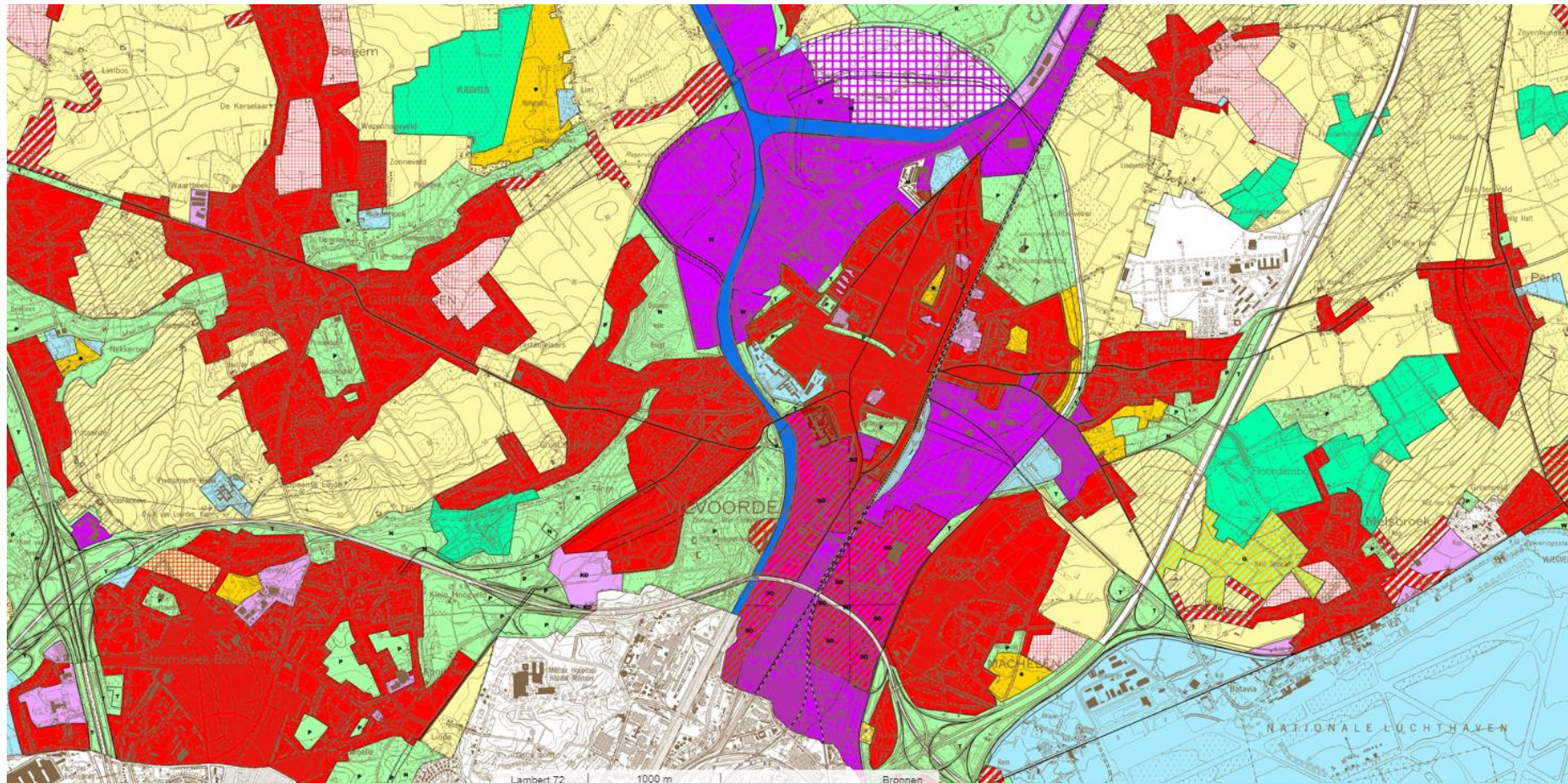
- Voortuings-optimisme
- Ontwikkelingslogica
- Top down
- Niet flexibel
- Lobbywerk
- Mobiliteit als passief gegeven
  - Sterk autogericht
  - Wegennet als uitgangspunt



Credits Tom Coppens en Guy Vloebergh

**VGP**

# Episode 1: Gewestplanning

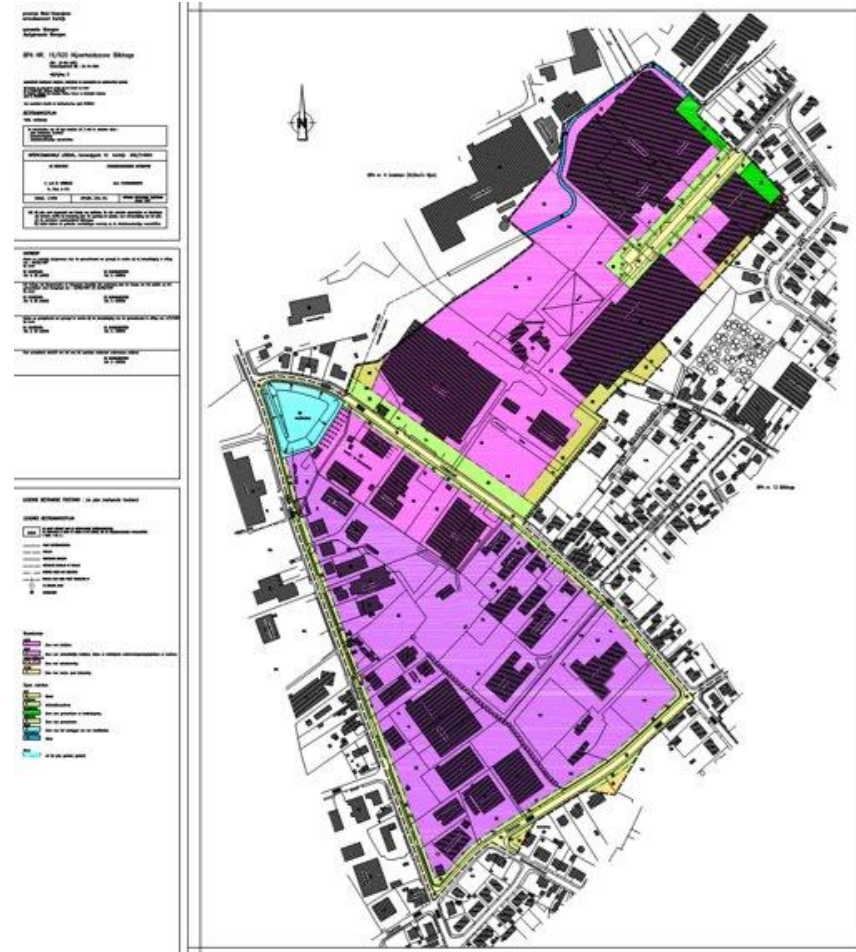
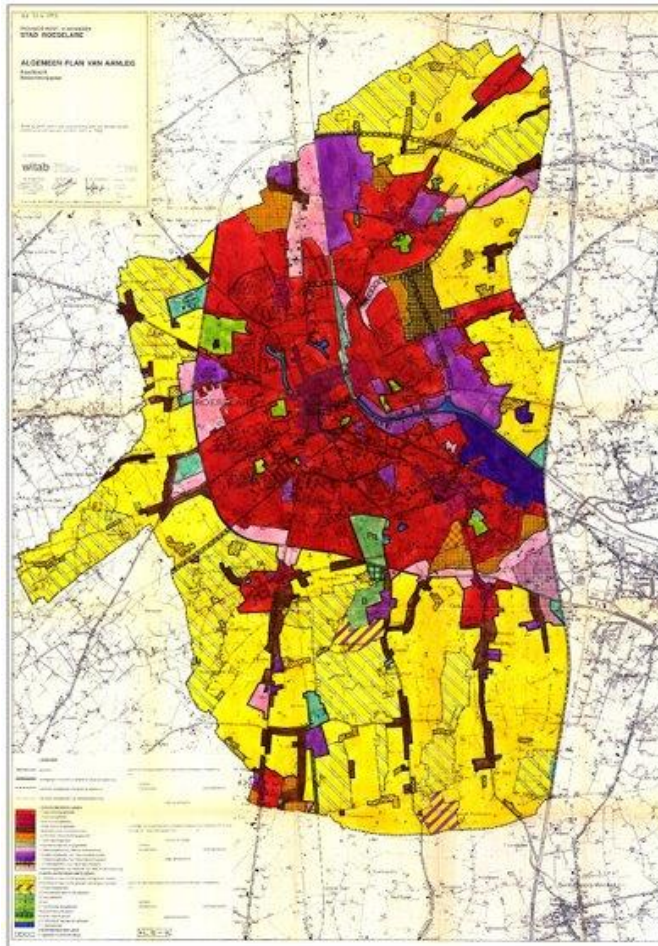


Bron: Geopunt

**VGP**

# Episode 1: Gewestplanning

## APA en BPA



- Voortuingsangsoptimisme
- Ontwikkelingslogica
- Top down
- Niet flexibel
- Lobbywerk
- Mobiliteit als passief gegeven
  - Sterk autogericht
  - Wegennet als uitgangspunt

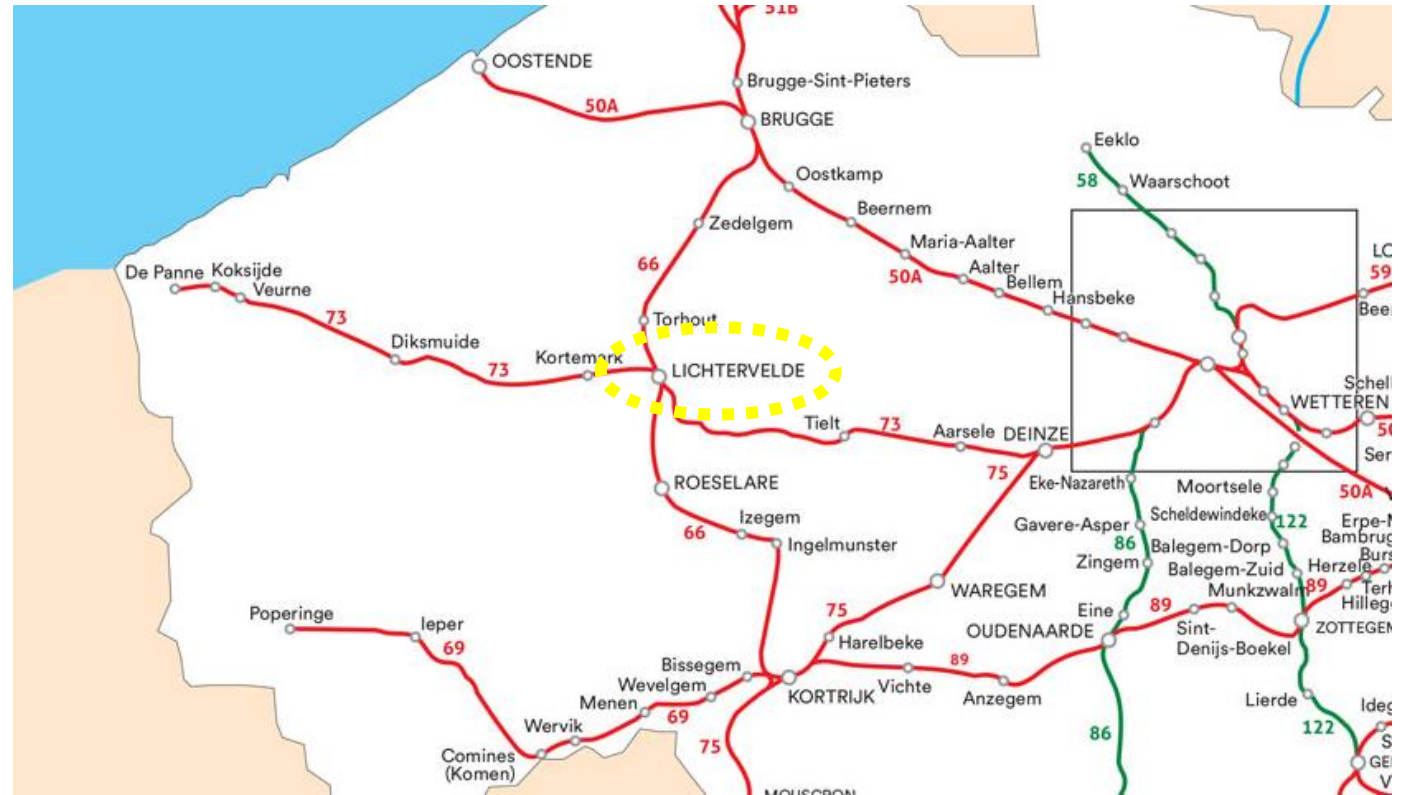
**VGP**



# Episode 1: Gewestplanning

## APA en BPA

- Lobbywerk
- Mobiliteit als passief gegeven
  - Sterk autogericht
  - Wegennet als uitgangspunt
  - Geen link tussen ruimtelijke ontwikkeling en openbaarvervoer
- Lichtervelde?

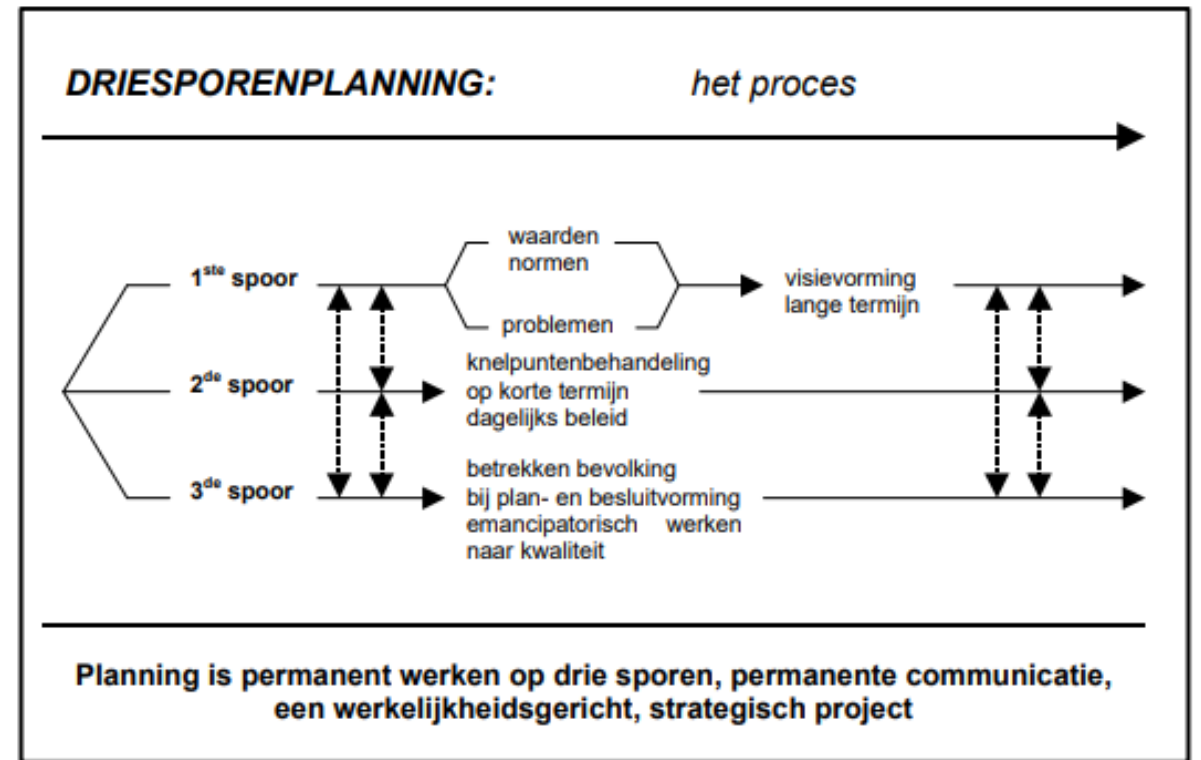


**vfp**

# Episode 2: Structuurplanning

## Opzet

- RO als een regionale bevoegdheid (Vlaams Gewest)
- Beter bescherming van natuur en landschap
- Nood aan nieuwe woningen --> Ontwikkelingslogica!



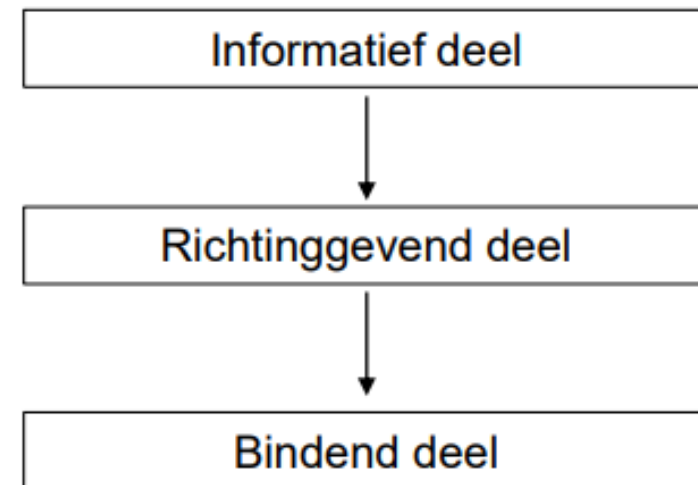
Bron: RSV Departement Omgeving

# Episode 2: Structuurplanning

## Episode 2: Structuurplanning

- Drie delen
  - Informatief
  - Richtinggevend
  - Bindend
- Voornamelijk gericht op 'planning'
- Mobiliteit wordt meegenomen als thema maar blijft een eerder een losstaand gegeven
  - Aparte mobiliteitsplannen
  - Gescheiden diensten
  - Linken met basismobiliteit
  - Wegencategorisering: lokale weg alleen voor lokale gebruikers, maar geen ruimtelijk doorwerking.

### RUIMTELIJK STRUCTUURPLAN



# Episode 2: Structuurplanning

## Episode 2: Structuurplanning

- Drie delen
- Voornamelijk gericht op 'planning'
- Mobiliteit wordt meegenomen als thema maar blijft een eerder een losstaand gegeven
  - Aparte mobiliteitsplannen
  - Gescheiden diensten
  - Linken met basismobiliteit
  - Wegencategorisering: lokale weg alleen voor lokale gebruikers, maar geen ruimtelijk doorwerking.



**Mobiliteitsbrief**  
december 2005  
7e jaargang, nr 71  
verschijnt maandelijks  
betreft in juli en augustus

### Ruimtelijke ordening

voor een duurzaam lokaal mobiliteitsbeleid

Met het Ruimtelijk Structuurplan Vlaanderen (RSV) kreeg Vlaanderen voor het eerst een geïntegreerde beleidsvisie voor ruimtelijke ordening, mobiliteit en infrastructuur. Het RSV wordt op kleinere schaal vertaald in de gemeentelijke ruimtelijke structuurplannen (GRS). Ook op gemeentelijk vlak zouden het mobiliteitsbeleid en het ruimtelijke beleid dus in elkaars verlengde moeten liggen. De opmaak van een GRS en een mobiliteitsplan verplichten steden en gemeenten om over die integratie na te denken. Bij de inplanting van een extra verkeersgenererende activiteit wordt ook aanbevolen om een mobiliteitseffectenrapport (mober) te laten opmaken om de mobiliteitsgevolgen in kaart te brengen.

*Beeld: Vlaanderen*

### Gemeentelijk ruimtelijk structuurplan & mobiliteitsplan

#### Twee handen op één buik

De Vlaamse Overheid legt alle provincies en gemeenten op een ruimtelijk structuurplan voor hun grondgebied uit te werken. Die structuurplannen hebben ook een onderdeel 'mobiliteit'.

Een gemeentelijk ruimtelijk structuurplan (GRS) is een beleidsnota over het toekomstig gebruik van de ruimte in de gemeente. Ook 'mobiliteit' wordt in een GRS behandeld. Het GRS moet rekening houden met de krijtlijnen die uitgetekend werden in het Ruimtelijk Structuurplan Vlaanderen en het Provinciaal Ruimtelijk Structuurplan. Veel gemeenten hebben eerder ook al een mobiliteitsplan opgemaakt, dat de grote lijnen voor het toekomstige mobiliteitsbeleid uittekent. Het is dus logisch en wenselijk dat het mobiliteitsplan en het gemeentelijk ruimtelijk structuurplan in elkaars verlengde liggen. Het opmaken van een GRS kan een aanleiding zijn om het mobiliteitsplan, dat in heel wat gemeenten al een paar jaar oud is, opnieuw te toetsen en eventueel bij te sturen.

#### Afstemming

Op dit moment hebben ongeveer 70 Vlaamse gemeenten een goedgekeurd gemeentelijk ruimtelijk structuurplan. Ongeveer hetzelfde aantal structuurplannen is in een eindfase. We vroegen aan een paar gemeenten hoe zij hun GRS en hun mobiliteitsplan op elkaar hebben afgestemd.

#### Olen: "Hetzelfde ingenieursbureau"

Inne Pijpers, stedenbouwkundig ambtenaar Olen

"De opmaak van het mobiliteitsplan voor onze gemeente is een deelstudie van ons GRS. Beide plannen worden opgemaakt door hetzelfde ingenieursbureau. Het procesverloop van het GRS verliep vlotter, zodat de resultaten van dat onderzoek konden verwerkt worden in ons mobiliteitsplan. Op dit moment is de fase 2 van het mobiliteitsplan bijna afgerond. De terugkoppeling van de scenario's met de vooropgestelde doelstellingen moet nu gebeuren."

#### Puurs: "Een masterplan"

Daniel Kenemans, stedenbouwkundig ambtenaar Puurs

"Wij hebben ons GRS en ons mobiliteitsplan ongeveer gelijktijdig opgemaakt. Uiteraard zorgde dat voor een kruisbestuiving, bijvoorbeeld op het vlak van de wegenhierarchy, het provinciaal fietspadenplan, de aansluitingen op het hogere wegennet, ..."

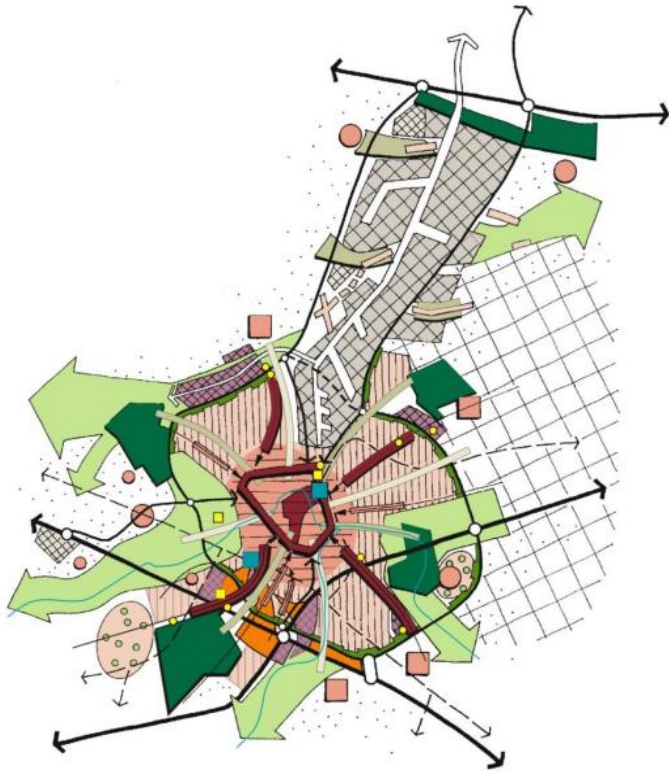
"De studies werden elk door een ander bureau opgemaakt, elk een specialist op eigen terrein. Om te zorgen dat ze juist geïntegreerd werden, hebben we een overkoepelend masterplan voor Puurs laten opmaken."

*Beeld: Puurs*

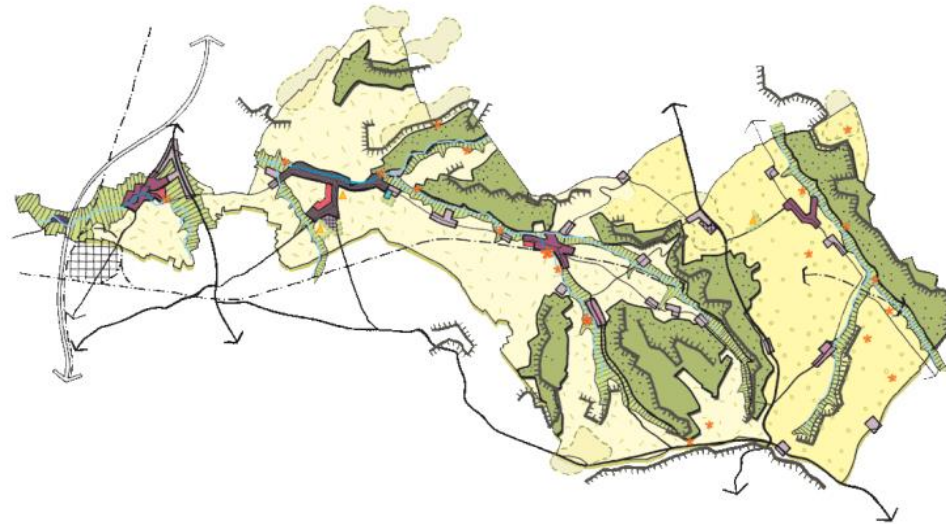
En aantal doelstellingen van Puurs, onder meer: Uitzoeken (foto), worden al herinopgericht volgens de principes van het gemeentelijk ruimtelijk structuurplan en het mobiliteitsplan. Het overkoepelende masterplan draagt verkeersveiligheid en -leefbaarheid hoog in het vaandel. Begin 2006 begonnen de werken voor de herstructurering van Puurs-centrum.

# Episode 2: Structuurplanning

## Gewenste ruimtelijke structuur



gewenste ruimtelijke structuur Gent



gewenste ruimtelijke structuur Voeren

**VGP**

# Episode 3: Beleidsplanning

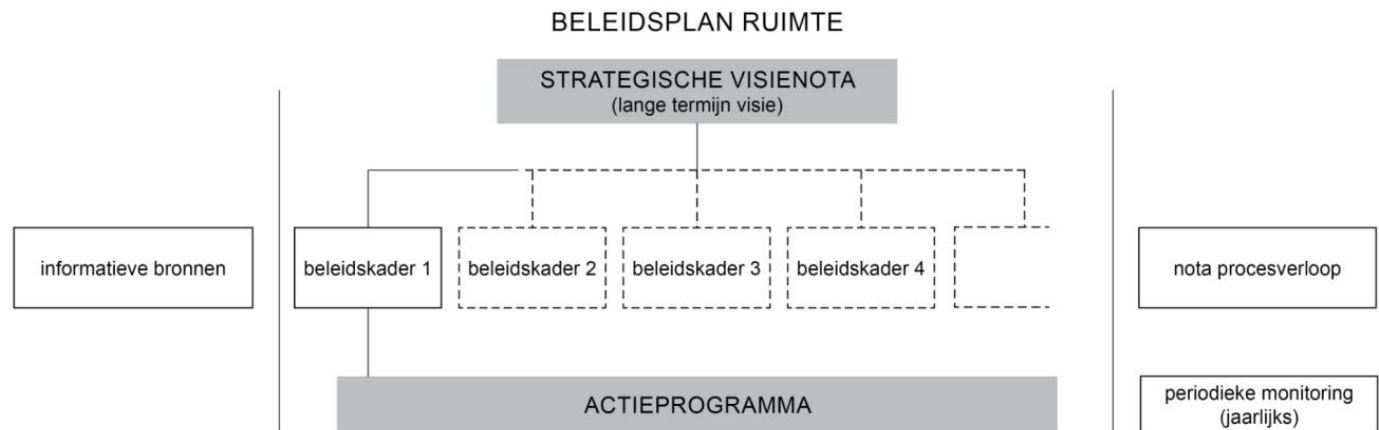
## Structuur

Het ruimtelijk beleidsplan maakt deel uit van een cyclisch planningsproces. Dat betekent dat:

1. het door onderzoek onderbouwd wordt;
2. het opgemaakt of herzien wordt met inspraak van de bevolking en via overleg tussen onder meer bestuursniveaus, beleidsdomeinen of diensten en middenveldorganisaties;
3. de uitvoering ervan gemonitord wordt;
4. het in de eerste helft van elke regeer- of bestuursperiode geëvalueerd wordt;
5. het te allen tijde geheel of gedeeltelijk herzien kan worden.

## RUIMTELIJK BELEIDSPLAN

'werk meer dan één beleidskader uit'

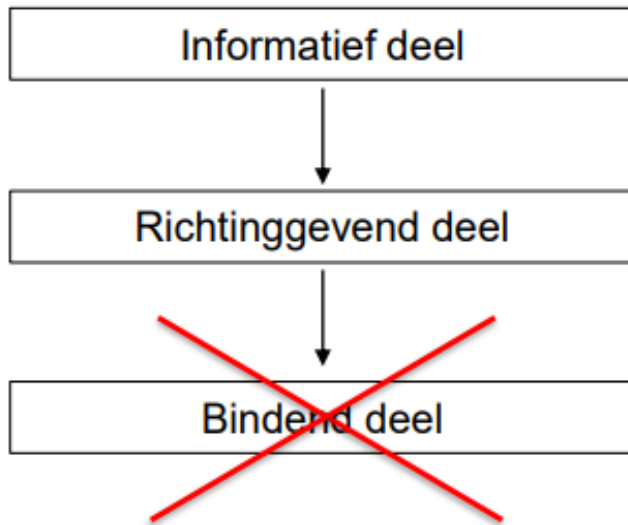


Credits Tom Coppens en Guy Vloebergh

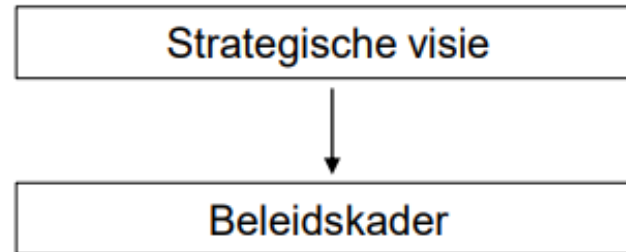
# Episode 3: Beleidsplanning

## Structuurplanning vs beleidsplanning

### RUIMTELIJK STRUCTUURPLAN



### RUIMTELIJK BELEIDSPLAN



Subsidiariteit vervangen door  
partnerschappen  
Geen dwang noch lokaas

VGP

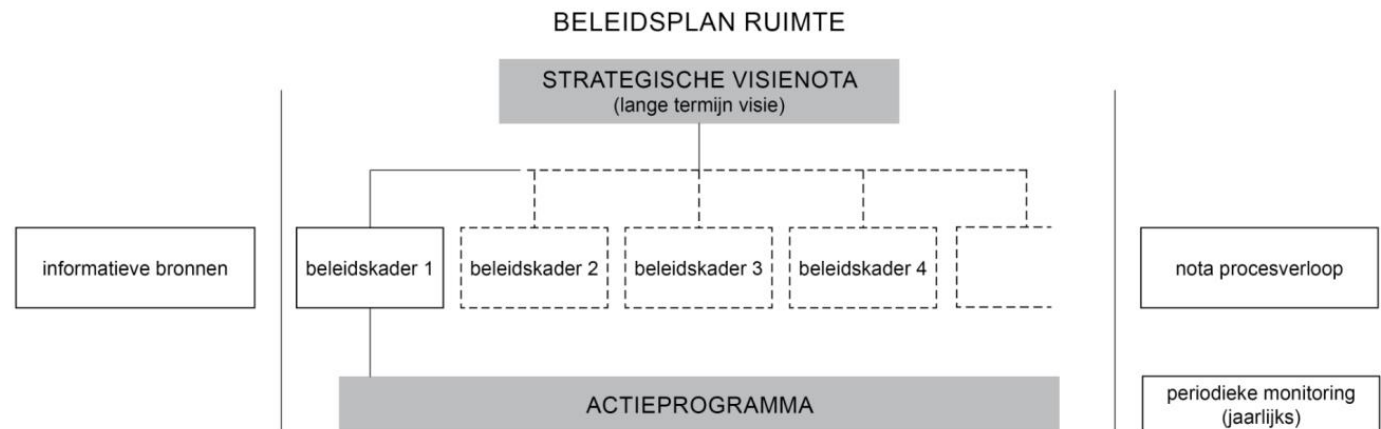
# Episode 3: Beleidsplanning

## Structuur

- Structuur met verschillende snelheden
  - Langetermijn
  - Legislatuur
  - Jaarlijks
- Mogelijkheid om mobiliteit op verschillende wijzen te integreren
- In de praktijk is mobiliteit (bijna) altijd een thema bij een beleidsplan ruimte

## RUIMTELIJK BELEIDSPLAN

'werk meer dan één beleidskader uit'



Credits Tom Coppens en Guy Vloebergh



# Beleidsplanning en mobiliteit

## Link ruimte en mobiliteit

### Drie bestuursniveaus

- Vlaanderen:
  - BRV
  - Wit en groenboek
- Provincies:
  - Staan het verste
  - Provincie Vlaams-Brabant als eerste een definitief vastgesteld

### Gemeenten:

- Een aantal koplopers: 26 gemeenten zijn bezig
- Zwijndrecht en Geel definitief goedgekeurd



Provinciaal Beleidsplan Ruimte Antwerpen

## BELEIDSKADER 'STERKE NETWERKEN: RUIMTE EN MOBILITEIT'

ONTWERP



# VGP

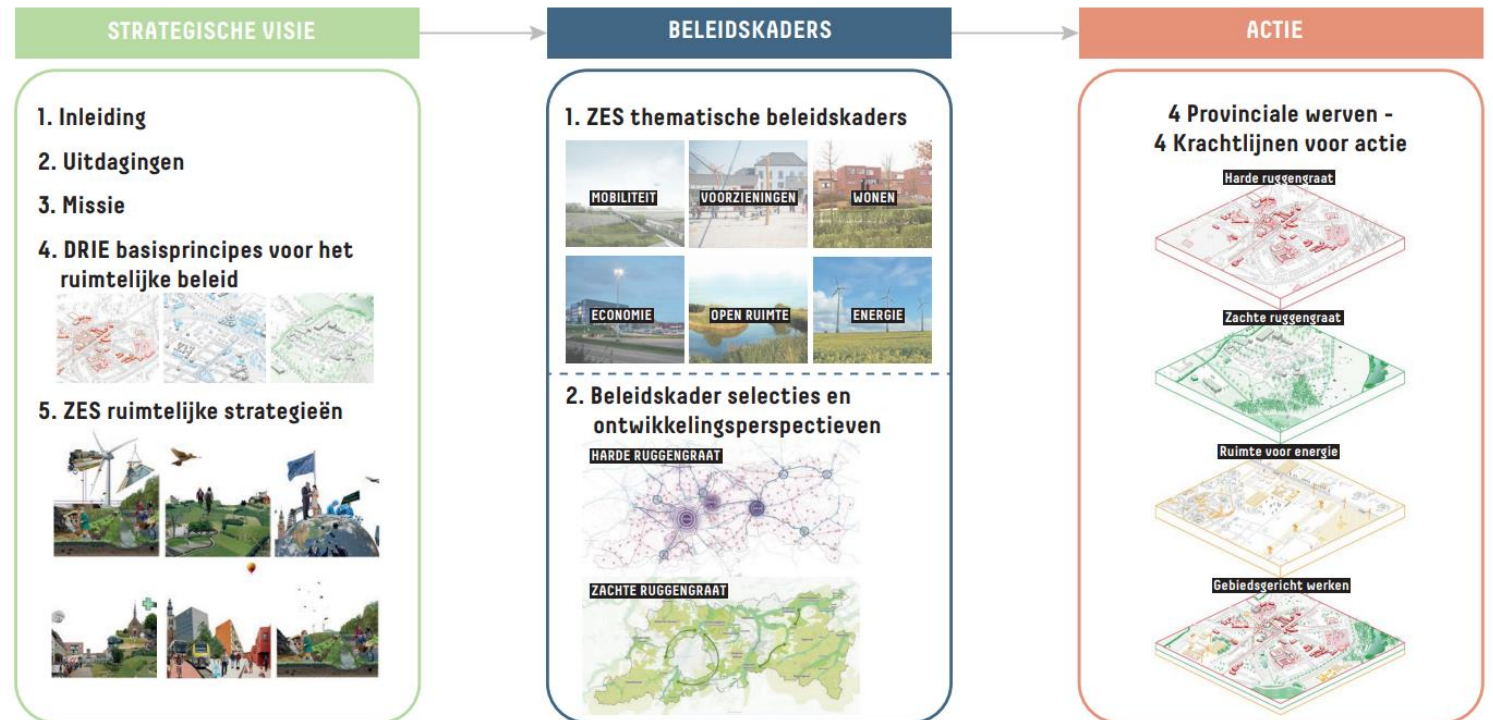
# Beleidsplanning en mobiliteit

## Structuur

Provincie Vlaams-Brabant

- Beleidskader mobiliteit
- Doorwerking in:
  - 4 werven
  - 4 krachtlijnen

## \* OPBOUW PROVINCIAAL BELEIDSPLAN RUIMTE VLAAMS-BRABANT



# Beleidsplanning en mobiliteit

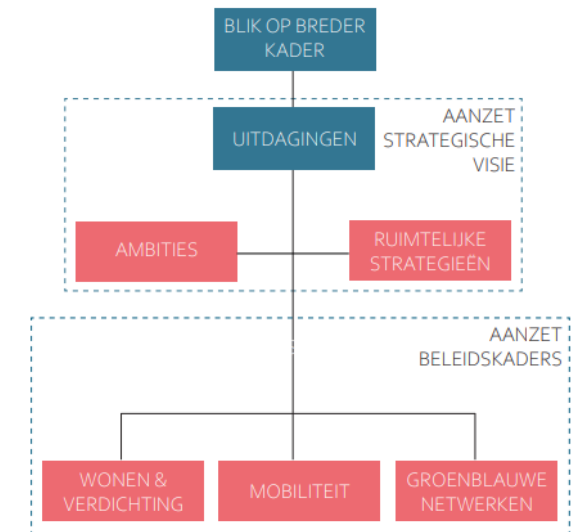
## Link ruimte en mobiliteit

Mobiliteit en ruimte als 1 beleidsplan

- Duidelijke link tussen strategische visie en beleidskader
- Link in de verf zetten
- Andere aspecten?
  - Groen
  - Blauw
  - Economie
  - ...

### Beleidsplan Ruimte en Mobiliteit Herentals

ONTWERP-CONCEPTNOTA



# VGP

# Beleidsplanning en mobiliteit

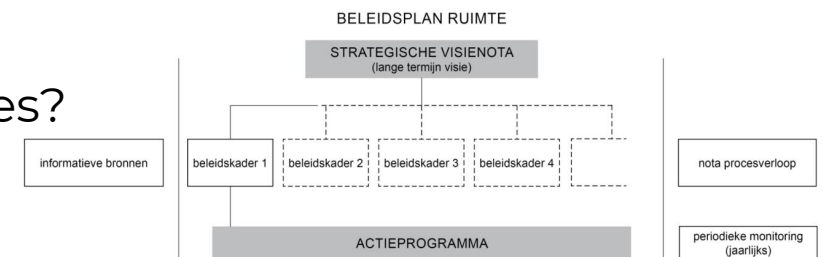
## Kritische reflectie

Eindelijk een volledige integratie van twee sterk verweven beleidsdomeinen?

- Geen dwingende bepalingen
- Wat betekent dit in de praktijk? Relatie tot concrete acties?
  - Strategische visie vaak érg strategisch
  - Ambitie?
  - Kaarten maken?
- Afhankelijk van (lokale) bestuurskracht
  - Toename verkokering

RUIMTELIJK BELEIDSPLAN

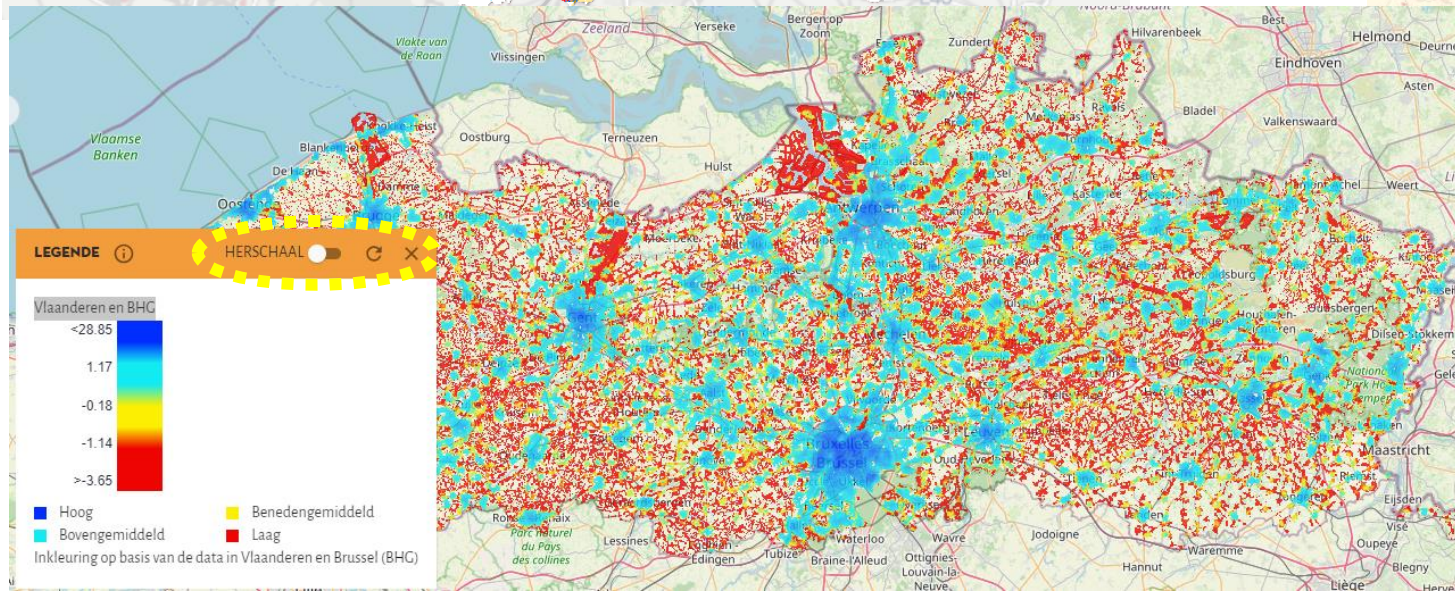
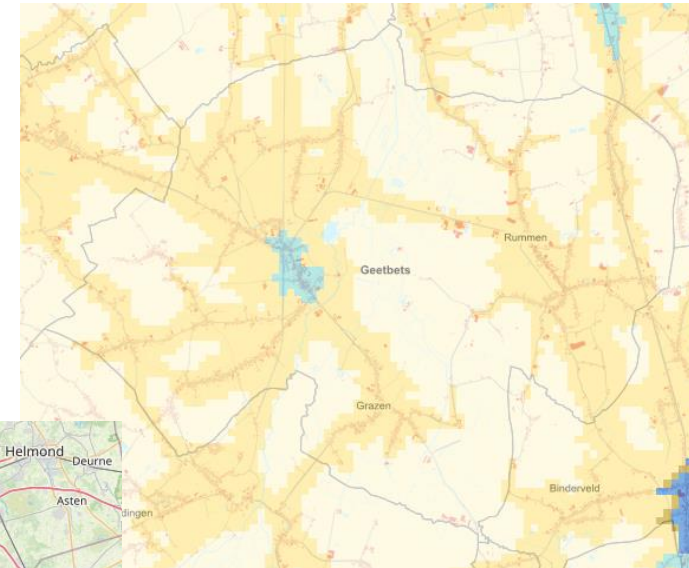
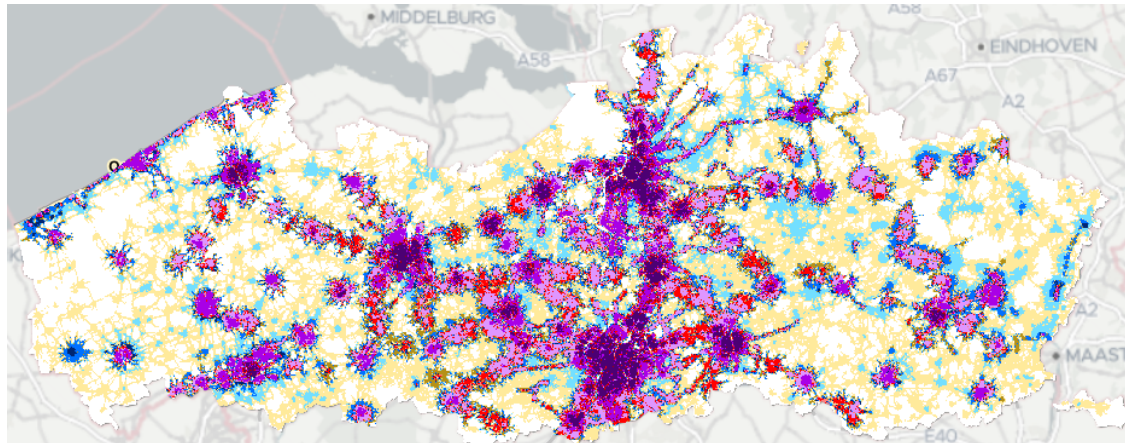
'werk meer dan één beleidskader uit'



VGP

# Beleidsplanning en mobiliteit

## Kritische reflectie



VGP

# Beleidsplanning en mobiliteit

## Kritische reflectie

Eindelijk een volledige integratie van twee sterk verweven beleidsdomeinen?

- Bouwshift aan de hand van de knooppunten--> Enkel ontwikkeling bij de knooppunten?
  - Belang van nabijheid! 15-min stad?
- Gewestelijk VS Regionaal VS Lokaal --> Afstemming?
  - Van vervoerregio's tot omgevingsregio's waarin de integratie van mobiliteit en ruimtelijke ordening centraal staat? - SBV
  - Belangrijk om regionale oefening te maken
- Link openbaar vervoer en ruimtelijke ontwikkeling blijft een pijnpunt.
  - TOD vs DOT – Eerst OV dan RO?
- Hoe evoluties als elektrificatie opnemen?



# Bedankt!

Willem Geens

Vlaamse Vereniging voor Ruimte en Planning (VRP)

Damplein 27 | 2060 Antwerpen

[vrp.be](http://vrp.be)

Volg ons



**VRP**